

Auf der Lüneburger Heide

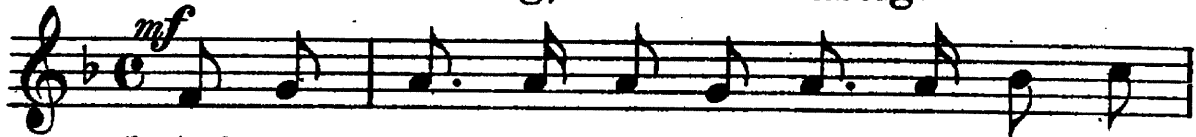
Hermann Löns.

Aufführungsrecht
vorbehalten.

Tenor I.

Adolf Kirchl, Werk 83 Nr. 1.

Frisch und übermütig, doch nicht hastig.



1. Auf der Lü - ne - bur - ger Hei - de, in dem
2. Brü - der, laßt die Glä - ser klin - gen, denn der
3. Und die Brak - ken und die bel - len, und die
4. Ei du Hüb - sche, ei du Fei - ne, ei du



1. wun - derschönen Land, ging ich auf und ging ich un - ter, al - ler -
2. Mus - ka - tel - ler - wein wird vom lan - gen Ste - hen sau - er, aus - ge -
3. Büch - se und die knallt, ro - te Hir - sche wolln wir ja - gen in dem
4. Bild wie Milch und Blut, uns - re Her - zen wolln wir tauschen, denn du



1. lei am Weg ich fand;
 2. trun - ken muß er sein;
 3. grü - nen, grü - nen Wald;
 4. glaubst nicht, wie das tut;
- Val - le - ri, val - le - ra, und juch -



- heiras - sa - sa - sa, val - le - ri, val - le - ra,



- Be - ster Schatz, be - ster Schatz, denn du weißt es ja.